

Gresos

Jordi Marcet
Rosa Vila-Abadal



Edita

Institut d'Estudis Ilerdencs
Fundació Pública de la Diputació de Lleida
Plaça de la Catedral, s/n. 25002 Lleida
Tel. 973 271 500 - Fax 973 274 538
fpiei@diputaciolleida.es
www.fpiei.es

Textos

Anton Carrera

Fotografia

Marc Llimargas
Francesc Jiménez Bach

Disseny Gràfic

Parèntesi

Impressió

Impremta Sol

De l'edició

© 2001 Institut d'Estudis Ilerdencs
© 2001 dels textos, els autors
© 2001 de les fotografies, els autors
DL: LI-35-2001

Jordi Marcet
Rosa Vila-Abadal

Gresos

Lleida, de l'1 de març a l'1 d'abril de 2001

Sala Gòtica de l'IEI



INSTITUT
D'ESTUDIS
ILERDENCs

Fundació Pública de la Diputació de Lleida

LA SUBTILESA DEL GRES

Els gresos arriben de sorpresa pel camí de les móres i els aranyons i, amb les seves formes tan sàviament concebudes, proclamen la bellesa duradora i estableixen un univers de meravella.

Com l'arca que vetlla objectes de venerable memòria, així l'antic Hospital de Santa Maria de Lleida acull els gresos vinguts d'Osona. Podria allotjar-los res de millor que aquest gòtic legitimat pel pas de les centúries?

A recer del brugit i la pressa, amb la mirada posseïda encara per l'estupor de la descoberta, resseguim bocabadats els seus dibuixos netíssims, la seva policromia equilibrada. Hi ha tants senyals reveladors de generositat creativa i dedicació absoluta que fàcilment ens sedueixen. Res no delecta tant a la vista com una obra deixada en el seu punt just, precís, sense conceptes irresolts, esmenes maldestres o afegitons desavinents.

Ens enganyaríem si penséssim que aquestes peces són fàcils de realitzar. No ho són gens ni mica: demanen una experiència consolidada. Això és innegable.

Els ulls reconeixen una aparença fugaç del món, però el coneixement de la idea del món el té la *memòria*. La *memòria* ha estat sempre una de les garanties de la supervivència humana, un triomf sobre la desaparició. Del pou de la *memòria* n'ergeix un vigorós desig de permanència. Aquests gresos són, per als seus autors, la possibilitat de *memòria* i, doncs, de coneixença de la idea del món.

Amb els gresos ens arriba també la felicitat de l'infant quan terra i el plaer olfatiu que proporciona la terra mullada després d'un ruixat d'estiu. Són experiències que qualsevol persona entenimentada ha viscut i és capaç de recordar i que aquests volums evoquen amb la seva frescor i la seva essencialitat inequívoques.

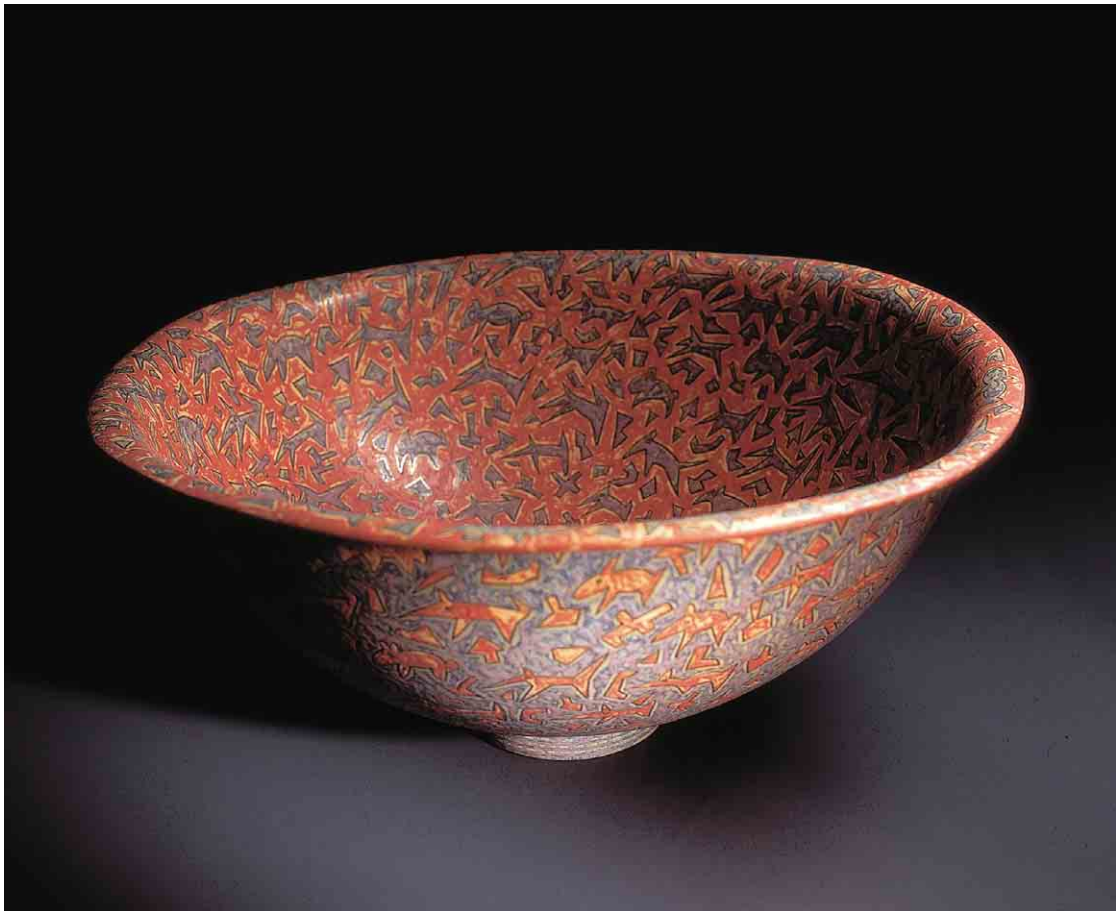
Cadascú és lliure de pensar el que vulgui, és clar!, però tinc la certesa que la causa profunda de la senyoria d'aquests gresos cal cercar-la en el secret de la llavor, en l'esglai del cingle, en el remoreig de la font i en la pell de la salamandra.

Per damunt de geografies i de passaports no hi ha cap altra raó que no sigui el triomf dels sentits, com si el camí de fang de quan plouia s'hagués convertit en un itinerari ple d'emocions.

Cal agrair a Rosa Vila-Abadal i a Jordi Marcet, ànimes bessones i tàndem creador d'aquests gresos de sorprenent unitat de to, que en la seva obra no hi hagi cap dels tres defectes que, menystenint la intel·ligència i la sensibilitat de l'espectador, són tan habituals en el gremi de la plàstica: el discurs interessat, l'afany de protagonisme i la moneda falsa.

Els llums de la sala s'apaguen i la visita ha conclòs. La recordarem sovint com una estona feliç de la nostra existència.

Anton Carrera



Bol d'anvers i revers

Gres cuit a 1260°
56 Ø x 27 cm



Bol de les sagetes caigudes

Gres cuit a 1260°
27 Ø x 27 cm



Bola Tri

Gres cuit a 1260°
16 Ø x 19 cm



Chamaeleon

Gres cuit a 1260°
28 x 40 x 7,5 cm



Diversitat - Caixa

Gres cuit a 1260°
27 x 27 x 71 cm



Capsa, fruites amb síndries

Gres cuit a 1260°
12 x 26 x 13 cm



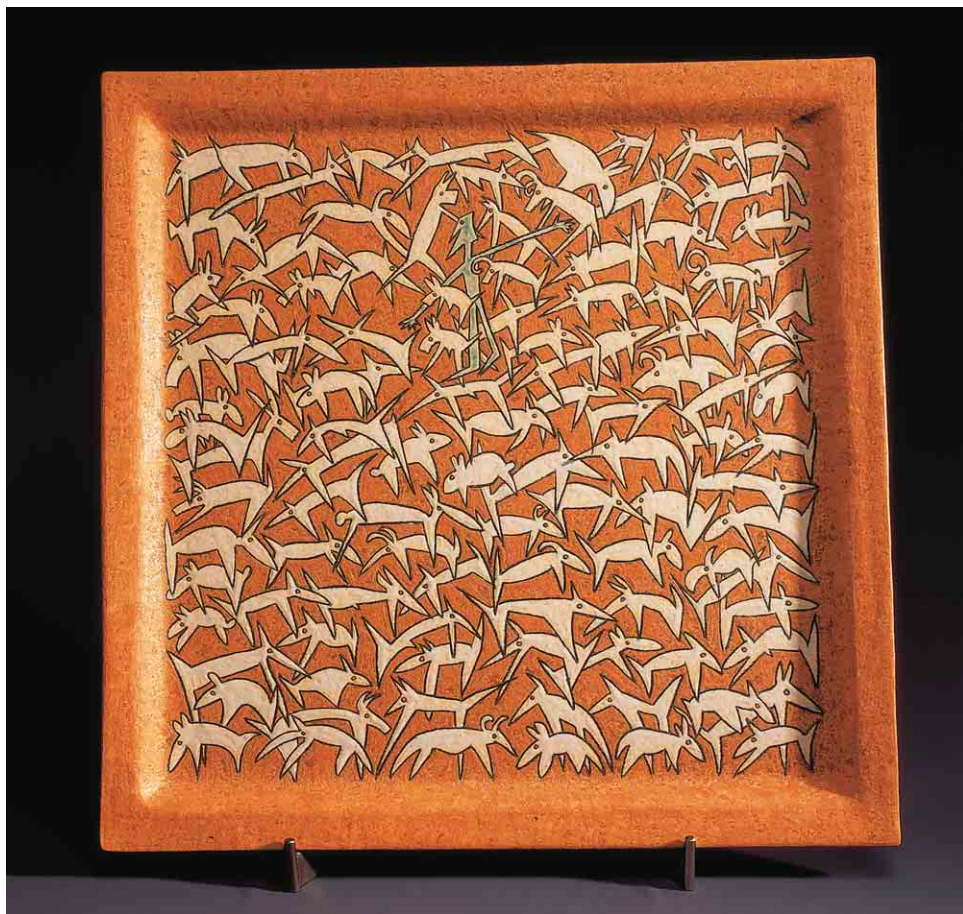
Capsa Keta

Gres cuit a 1260°
50 x 51 x 13,5 cm



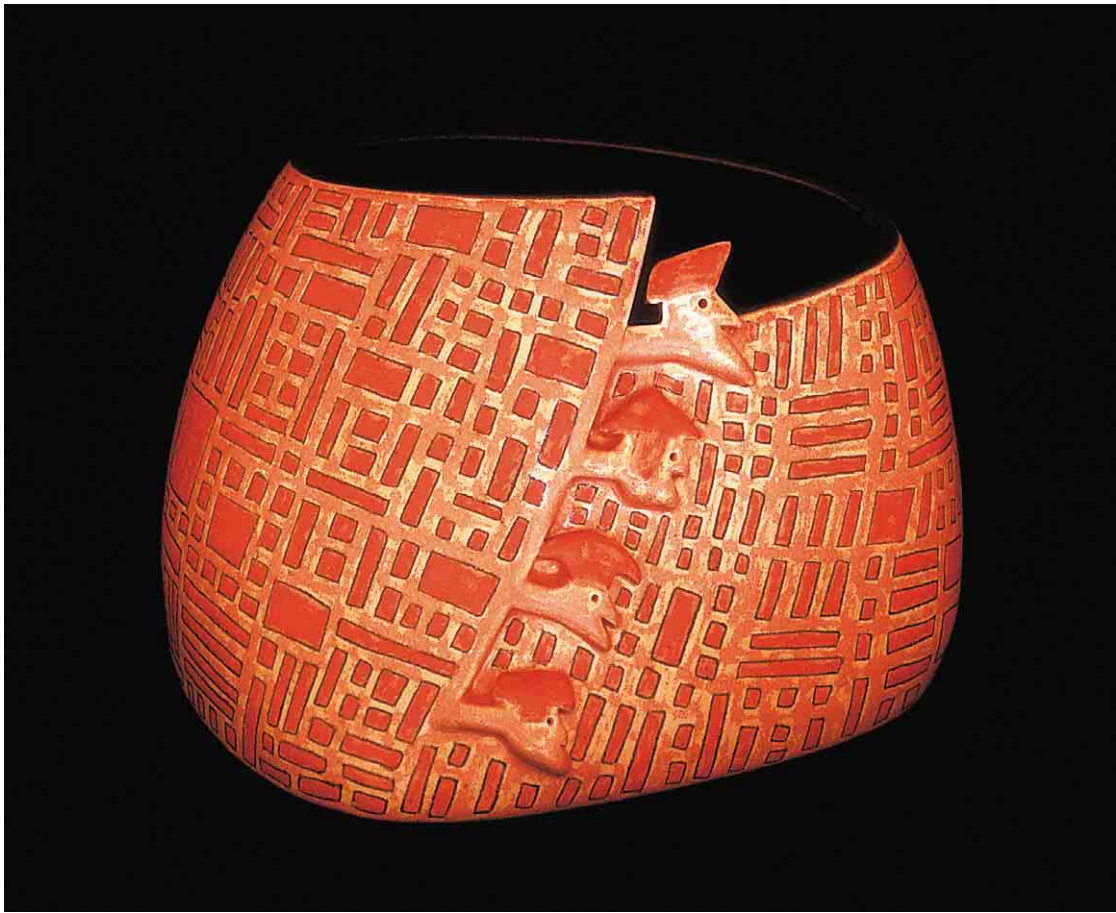
Plat, Ge Ba

Gres cuit a 1260°
51 Ø x 20 cm



Solitud I

Gres cuit a 1260°
42 x 42 x 2 cm



Botonat

Gres cuit a 1260°
26 Ø x 21 Ø x 19 cm



Caixa Camesmenja

Gres cuit a 1260°
18,5 x 18,5 x 21 cm

Caixa Argonautes

Gres cuit a 1260°
19 x 19 x 21 cm



Plat brau

Gres cuit a 1260°
51 Ø x 5 cm

JORDI MARCET

1949, Barcelona

Estudis de ceràmica a l'escola Massana

Estudis de disseny a l'escola Eina

ROSA VILA-ABADAL

1950, Barcelona

Estudis de ceràmica a l'escola Massana

Estudis de disseny a l'escola Eina

1967 al 1969 Treballen als tallers dels ceramistes Jordi Aguader i Jordi Ancil.

1969 Funden amb altres tres ceramistes el taller Am Terrissaires, on treballen sobre les formes i la tècnica de la ceràmica popular catalana.

1973 Conjuntament amb un altre ceramista funden el taller L'Au Cal·ligràfica començant a treballar el gres i el disseny en peces d'ús quotidià.

1977 Funden l'actual taller de ceràmica Quart Creixent continuant amb la tècnica del gres i dedicant especial atenció al disseny de peces utilitàries.

EXPOSICIONS INDIVIDUALS

- 1972 Petite Galerie de l'Alliance Française, Lleida
- 1973 Platge 1,60, a la Sala Vinçon, Barcelona
- 1975 "Hiperrealisme", a la Sala Vinçon, Barcelona
- 1989 Galeria Masoliver-Comella, Vic
- 1990 Galeria Àgora 3, Sitges
- 1991 Galeria d'Art Villegas, Barcelona
- 1992 Galeria O'Pote de São Paulo, Brasil
- 1993 Galeria Cercs, Reus
Galeria Enfangats, Tarragona
- 1994 Muntatge al Central Foment de les Arts, Olot
- 1995 Temple Romà, Vic
- 1996 Galeria Singul-Art, Llafranc, Girona
Casa Portal del Pardo, El Vendrell, Tarragona
Amb el pintor Uwe Geest a la Galeria d'Art Susany de Vic, Barcelona
- 1997 Entre Cultures, Museu de Ceràmica de Barcelona
- 1998 Galeria Espais d'Art, Terrassa, Barcelona
Galeria Eude, Barcelona
- 2000 Galeria Art Dama, Calafell, Tarragona

EXPOSICIONS COL·LECTIVES

- 1969 "La Poma", llibreria Cinc d'Oros, Barcelona
- 1970 "La Mostra I", mostra d'arts plàstiques per a escoles i centres culturals de diferents ciutats de Catalunya i l'Estat espanyol
- 1971 "Mà de pintura", Col·legi d'Arquitectes de Catalunya i Balears, Barcelona
- 1973 Muntatge Tra 73, Col·legi d'Arquitectes de Catalunya i Balears, Barcelona
Mostra internacional de tramesa postal, escola Eina, Barcelona
I Muestra de arte catalán contemporáneo, Graus, Osca
- 1974 Homenatge a Marcel Ducham, Cadaqués, Girona
- 1981 Galeria Villegas, Barcelona
- 1982 Mostra de ceràmica dels Països Catalans "Marian Burguès", Sabadell
- 1988 "Vincent", Sala Vinçon, Barcelona
- 1991 "Arquitectura i Ornamentació", al Centre Permanent d'Artesania de la Generalitat de Catalunya
Ceràmica Actual Catalana, a la Capella de l'Antic Hospital de la Santa Creu de l'Ajuntament de Barcelona
- 1992 "Ziggurat 7", Sala del Portal del Pardo, al Vendrell, Tarragona
"Textures", al Centre Permanent d'Artesania de la Generalitat de Catalunya
Homage to Catalonia, From Catalonia to England; al David Center Gallery, Londres
"Ziggurat 7", Capella de Sant Pelegrí del Museu de Vilafranca del Penedès, Barcelona
Centre d'Art Contemporani La Rectoria, Sant Pere de Vilamajor, Barcelona
- 1993 Keramiek uit Catalonië a la Galeria Desko, Kortemasrk, Bèlgica
Terracoterra a la Galeria Norai de Pollença, Mallorca
Kepamikh a la Galeria Contrast, Barcelona
- 1994 Galeria Susany, Vic
- 1995 Centre Cultural de Bandol, França
Galeria Kaolin, Estocolm, Suècia
Galeria Desko, Kortemasrk, Bèlgica
Art Contemporani a ESADE, Barcelona

- 1996** Vínculo Cerámico Europa-Venezuela, Museo de Arte Contemporáneo Sofía Imber, Caracas, Venezuela
Association des Potiers de la Borne, Henrichemont, França
Sobretaula, Galeria Contrast, Barcelona
- 1997** Art Expo a Barcelona, amb la Galeria Susany, Vic
Kutani International Decorative Ceramics Fair 97, Komatsu, Japó
Etnologia i Ceràmica, una visió retrobada, Museu Etnològic de Barcelona
El Príncep destronat, Galeria Contrast, Barcelona
- 1998** Hospital de la Santa Creu, Vic
IV Certamen San Agustín de Cerámica, Avilés, Astúries
European Ceramics, Rufford Craft Centre, Nottinghamshire, Anglaterra
Aigua i Pols de Tàrraco, Museu Nacional Arqueològic de Tarragona
El Sentit de la Taula, Centre Català d'Artesania, Barcelona
El Sentit de la Taula, El Círcol, Reus
Galeria Espais d'Art, Terrassa, Barcelona
Galeria Artnau, Girona
Amics de la Riba, La Riba, Tarragona
- 1999** La Petite Galerie de l'Alliance Française a Lleida,
1968-1976 Museu d'Art Jaume Morera, Lleida
Ceràmica d'Autor, L'Arcada Galeria d'Art, Blanes, Girona
IV Biennal Europea de Ceràmica, Museu de Ceràmica de Manises, València
- 2000** Biennal de Ceràmica Martí Royo, Altafulla, Tarragona
L'Arcada Galeria d'Art, Blanes, Girona
Els Drets Humans, Sala Elizalde, Barcelona
Pintura, Escultura i Ceràmica a la Galeria L'Arcada, Blanes, Girona

MUSEUS I COL·LECCIONS PÚBLIQUES

Museu de Ceràmica de Barcelona

Museo del Centro de la Artesanía de España y América, La Orotava, Tenerife

Museo Municipal de Cerámica de Avilés, Astúries

Col·lecció Testimoni de la Caixa

Handelsbankens Konstförening, Estocolm, Suècia

Col·lecció d'Art de l'Ajuntament del Vendrell

Fons d'Art, Amics de la Riba, Tarragona



INSTITUT
D'ESTUDIS
ILERDENCS

Fundació Pública de la Diputació de Lleida